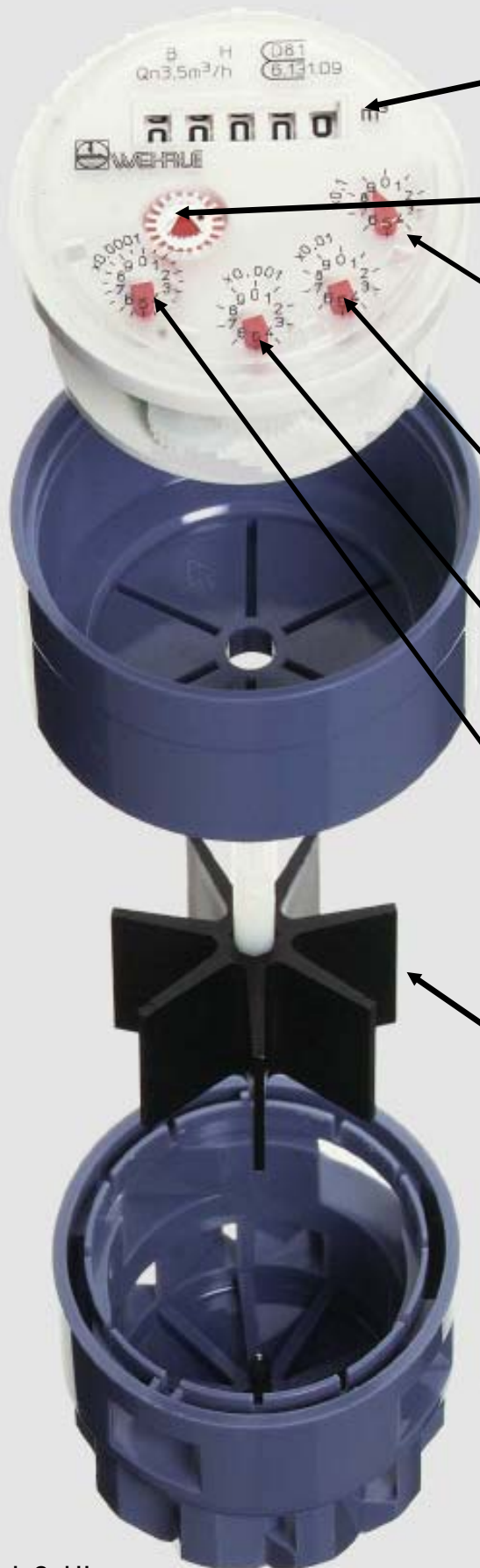


# Mehrstrahlflügelrad-Nassläufer (Messpatrone)



Kubikmeterangabe  
(1m<sup>3</sup> entspricht 1000 Liter)

Anlaufstern, zeigt durch drehen  
kleinste Wasserentnahmen an

Ein volle Umdrehung des  
Zeigers entspricht 1000 Liter

Ein volle Umdrehung des  
Zeigers entspricht 100 Liter

Ein volle Umdrehung des  
Zeigers entspricht 10 Liter

Ein volle Umdrehung des  
Zeigers entspricht 1 Liter

Flügelrad

Der abgebildete Nassläufer, mit Zählergehäuse und Messpatrone, ist immer vollständig mit Wasser gefüllt. Dies ist aber nur erkennbar, wenn sich unter dem Zählerglas eine Luftblase gebildet hat, etwa nach einem Zählertausch. Dies beeinträchtigt die Funktionsfähigkeit aber nicht.